



ATEX

**Аттестованные впускные вакуумные
фильтры и фильтры для захвата масля-
ного тумана /
Масляные сепараторы**

- **Безопасность**
- **Взрывозащита**
- **Защита окружающей среды**



**Аттестация
по
ISO 9001:2000**

 **Solberg - НОВЫЕ ВОЗМОЖНОСТИ**
www.solbergmfg.com



ATEX Аттестованные впускные вакуумные фильтры и фильтры для захвата масляного тумана / Масляные сепараторы

Согласно статистическим данным фильтры занимают второе место по доле аварий, связанных со взрывами пыли в промышленных условиях, включая фармацевтические, химические, металлургические, пищевые предприятия, применение пластмасс, переработки и использование угля и древесины.

В июле 2003 г. в Европе была введена в действие новая директива ATEX 94/9/EC (ATEX 95) для предотвращения взрывов оборудования, используемого в потенциально взрывоопасной газовой или запыленной атмосфере.

Компания Solberg одна из первых аттестовала своё оборудование для использования в промышленности в соответствии с требованиями данной директивы.

Согласно директиве ATEX, аттестация оборудования Solberg включает в себя изготовление и поставку любых типов глушителей входного фильтра, входных фильтров, входных вакуумных фильтров, совмещенных вакуумных фильтров-сепараторов жидкости и воздушно-масляных фильтров-сепараторов. Компания Solberg получила сертификат TUV Rheinland Group № 968/Ex-Ab 557/04 от 29 ноября 2004 г.



Паспортная табличка

Solberg International Ltd. 1151 Ardmore, Itasca, Illinois, USA.

Part No: XRS-X235TFE/2-DN50S2 Tel: 630-616-4900
 Replacement Element: X235TFE/2 Fax: 630-773-2643
 Serial No. XXXXX-XXX-XXXX www.solbergmfg.com

Please read enclosed documents before installation!
 Do not open when energized. Delay opening appropriately.

Ex II 2GD EEx g b II T4 X **CE**

Логотип сертификата ATEX

Тип оборудования

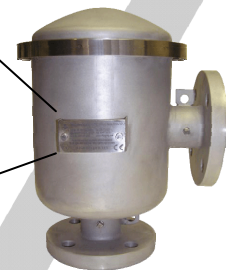
Категория

Аттестация для газа

Аттестация для пыли

Тип оборудования

Температурный класс



Классификация ATEX

Категория	Уровень безопасности при проектировании	Конструктивные требования	Применение	Зона	Аттестация Solberg
1	Повышенный	Две независимые средства защиты или обеспечение безопасности при двух независимых отказах	В зонах, где взрывоопасная атмосфера имеется постоянно или длительное время	Зона 0 Зона 20	
2	Высокий	Безопасность при частых возмещениях или при эксплуатационном отказе	В зонах, где вероятно возникновение взрывоопасной атмосферы	Зона 1 Зона 21	Имеется
3	Нормальный	Безопасность при нормальной эксплуатации	В зонах, где взрывоопасная атмосфера возникает редко и на короткое время	Зона 2 Зона 22	Имеется



Компания Solberg получила аттестацию ATEX для групп оборудования, не предназначенного для горнодобывающей промышленности, для работы в атмосфере, содержащей газы и пыли 2-й категории. Оборудование аттестовано для работы в зонах 1, 2, 21 и 22.

Вакуумные фильтры, аттестованные по ATEX



Методы Solberg для предотвращения взрывов (электрическое соединение)

Корпус фильтра

- Корпус из электропроводных материалов
- Зажим заземления на корпусе
- Уплотнительные кольца и прокладки из проводящих материалов

Испытания и документация

- Каждый фильтр и фильтрующий элемент испытываются на электропроводность
 - Проводятся измерения сопротивления в нескольких точках фильтра
 - Корпус фильтра считается годным при сопротивлении не более 1000 Ом
 - Обеспечивается технологический и выходной контроль
- Каждому фильтру для удобства прослеживаемости присваивается заводской номер
- Документация регистрируется и высылается по запросу

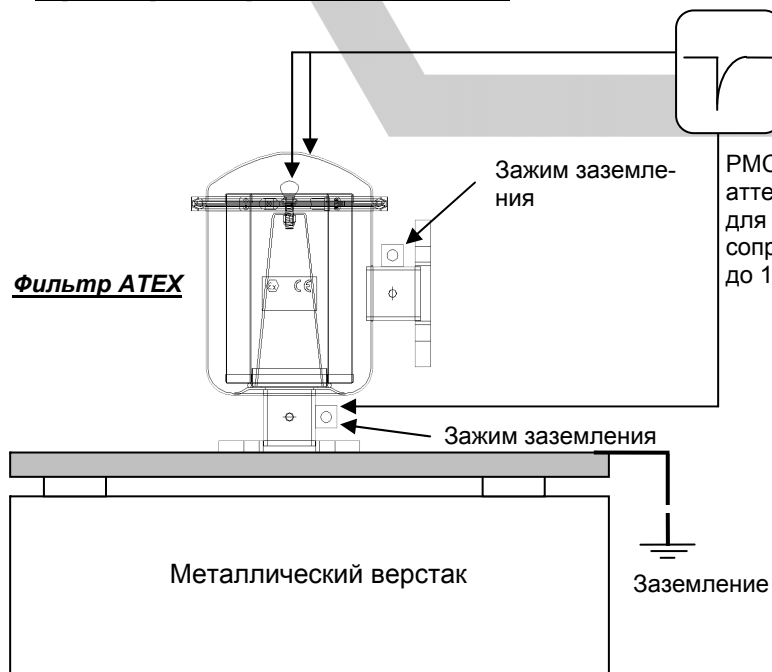
Фильтрующий элемент

Большинство компонентов фильтрующего элемента изготавливается из непроводящих материалов. Компания Solberg разработала материалы и конструктивные решения, позволяющие аттестовать фильтрующий элемент.

- Каждый фильтрующий элемент отдельно проверяется на проводимость
- Материал фильтра испытывается по стандартам EN13463 и EN1127
- Специальные проводящие прокладки и клеи
- Крышки и сетки из нержавеющей стали и опора из просечного листа
- В конструкции фильтрующего элемента предусмотрено несколько встроенных средств защиты
- В настоящее время аттестованы следующие материалы для фильтров-глушителей на входе и входных вакуумных фильтров:
 - полиэстер: эффективность свыше 99+% при размере частиц более 5 мкм
 - бумага: эффективность свыше 99+% при размере частиц более 2 мкм
 - полиэстер серии „Z“: эффективность 99,9% при размере частиц свыше 1 мкм
 - специальный фторопласт: эффективность непрлипающих частиц выше 99,97% прилипающих частиц



Проверка проводимости



Проверка проводимости корпуса фильтра



ATEX Аттестованные впускные вакуумные фильтры и фильтры для захвата масляного тумана / Масляные сепараторы

ОБЛАСТИ ПРИМЕНЕНИЯ

- ♦ Золоудаление
- ♦ Промышленность пластиковых материалов
- ♦ Химические процессы
- ♦ Системы пневмотранспорта
- ♦ Промыш. системы очистки аэрозолей
- ♦ Вакуумная металлзация
- ♦ Деревообработка
- ♦ Угольная промышленность
- ♦ Фармацевтическая промыш.
- ♦ Пищевая промышленность
- ♦ Вакуумные насосы и системы – ротационные, винтовые, поршневые
- ♦ Воздуходувки - боковой канал и основные
- ♦ Другое по заказу

ХАРАКТЕРИСТИКА & СПЕЦИФИКАЦИЯ

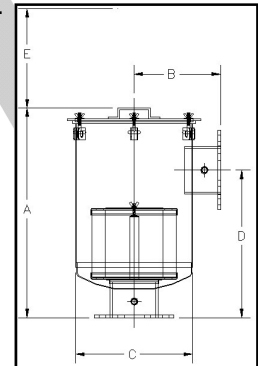
- ♦ Корпус, аттестованный по ATEX
- ♦ Все корпуса имеют электрическое соединение крышки и заземления
- ♦ Все прокладки и уплотнительные кольца из электропроводных материалов
- ♦ Все фильтрующие элементы электропроводны
- ♦ Надежный корпус из оцинкованной углеродистой стали
- ♦ Для упрощения обслуживания корпус скреплен болтами или быстроразъемными хомутами
- ♦ Система присоединений с уплотнительными кольцами
- ♦ Отверстия 1/4" на входе/выходе для манометров
- ♦ Рабочая температура: от -26°C, до 104°C

Входные вакуумные фильтры

- ♦ Уровень вакуума: тип 1×10^{-3} мм рт.ст. (1.3×10^{-3} мбар)
- ♦ Высокая захватная способность
- ♦ Обмен фильтра при 255-380 мм воды над начальной дельтой П

Фильтры для захвата масляного тумана / масляные сепараторы

- ♦ Улавливание 99.97% частиц размером свыше 0,3 мкм
- ♦ Сборник масла большого объема
- ♦ Испытательное давление 10 PSIG (изб.)
- ♦ Дренажный штуцер 1/4"



Допуск размеров ± 6 мм

СЛЕДУЮЩИЕ ВОЗМОЖНОСТИ (по запросу)

- ♦ Аттестация корпуса по PED
- ♦ Нержавеющая сталь 1.43069304L (1.4435/316L)
- ♦ Хромоникелевое покрытие
- ♦ Прямоточная проточная часть
- ♦ Опорный кронштейн
- ♦ Входные фильтры-глушители (серия XS)
- ♦ Входные фильтры (серия XF)
- ♦ Комбинированные сепараторы жидкости / вакуумные фильтры (серия XRS)

Входные вакуумные фильтры

Reference Only Models with Polyester Element	Reference Only Models with Paper Element	Inlet & Outlet	Connection Style	Reference Only DIMENSIONS - mm					Rated Flow m ³ /h		Approx. Wt. Kg
				A	B	C	D	E	Nominal Rating	Element Rating	
XSL-X843-075HC	XSL-X842-075HC	3/4"	BSPP	111	76	149	64	83	43	94	1.4
XSL-X843-126HC	XSL-X842-126HC	1 1/4"	BSPP	111	83	149	67	83	94	94	1.4
XSL-X849-126HC	XSL-X848-126HC	1 1/4"	BSPP	171	105	186	114	133	102	196	2.3
XSL-X849-151HC	XSL-X848-151HC	1 1/2"	BSPP	171	105	186	114	133	136	196	2.3
XSL-X851/1-201HC	XSL-X850/1-201HC	2"	BSPP	260	116	222	127	235	298	493	6.8
XSL-X851/1-251HC	XSL-X850/1-251HC	2 1/2"	BSPP	267	130	222	140	235	357	493	6.8
XSL-X851/1-DN50	XSL-X850/1-DN50	DN50	Flange	260	116	222	127	235	298	493	6.8
XSL-X851/1-DN65	XSL-X850/1-DN65	DN65	Flange	267	130	222	140	235	357	493	6.8
XSL-X239-301C	XSL-X238-301C	3"	BSPP	400	226	337	222	279	510	969	15
XSL-X239-DN80	XSL-X238-DN80	DN80	Flange	400	226	337	222	279	510	969	15
XSL-X235-DN80	XSL-X234-DN80	DN80	Flange	689	229	356	470	381	885	970	28
XSL-X235-DN100	XSL-X234-DN100	DN100	Flange	689	229	356	470	381	885	970	28
XSL-X245-DN125	XSL-X244-DN125	DN125	Flange	714	279	470	495	381	1360	1500	40
XSL-X275-DN150	XSL-X274-DN150	DN150	Flange	740	305	470	521	381	1870	1870	50
XSL-X377-DN200	XSL-X376-DN200	DN200	Flange	965	356	572	648	508	3060	3105	83
XSL-X385-DN250	XSL-X384-DN250	DN250	Flange	1130	410	686	864	381	4930	5610	115
XSL-X485-DN300	XSL-X484-DN300	DN300	Flange	1130	410	686	864	559	5945	8000	125

Фильтры для захвата масляного тумана / масляные сепараторы

Reference Only Model No.	Inlet & Outlet	Connection Style	Reference Only DIMENSIONS - mm					m ³ /h		Approx. Wt. Kg
			A	B	C	D	E	Nom. Vacuum Pump Rating	Element Rating	
XDL-XSG848-126HC	1 1/4"	BSPP	171	105	186	117	133	85	85	2
XDL-XSG848-151HC	1 1/2"	BSPP	171	105	186	117	133	85	85	2
XDL-XSG850/1-201HC	2"	BSPP	286	117	222	127	235	213	213	7
XDL-XSG860/1-251HC	2 1/2"	BSPP	457	130	222	140	368	340	340	14
XDL-XSG850/1-DN50	DN50	Flange	286	117	222	127	235	213	213	7
XDL-XSG860/1-DN65	DN65	Flange	457	130	222	140	368	340	340	14
XDL-XSG244/2-301C	3"	BSPP	406	226	387	222	254	425	510	16
XDL-XSG244/2-DN80	DN80	Flange	406	226	387	222	254	425	510	16
XDL-XSG344/2DN80	DN80	Flange	791	229	356	572	381	510	850	34
XDL-XSG344/2-DN100	DN100	Flange	791	229	356	572	381	850	850	35
XDL-XSG474/2-DN125	DN125	Flange	968	279	470	749	381	1360	1870	72
XDL-XSG474/2-DN150	DN150	Flange	994	305	470	775	559	1870	1870	72
XDL-XSG476-DN200	DN200	Flange	986	356	533	648	559	3060	3060	81

Solberg Int Sk, Partizánska cesta 77c, 974 04 Banská Bystrica, Slovakia, Tel: 00420484133251
 Fax: 00420484137065 Web Site: www.solbergmfg.com

Примечание: номера моделей и конструктивное исполнение могут быть заменены без уведомления.